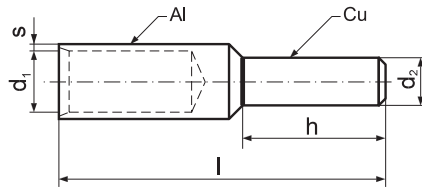


Наконечник зі штифтом АСВ

Для одножильних та багатожильних алюмінієвих кабелів



Матеріал: мідь, алюміній
Виконання трубчастої частини
згідно з DIN 46267 ч.2
Термічна стійкість: 300°C

Перетин жили se	Перетин rm/sm	Позначення з'єднувача	s [мм]	d ₁ [мм]	d ₂ [мм]	h [мм]	l [мм]	Дискримінант матриць	Інструменти для опресування
25	16	ACB 16	3,2	5,6	5	18	58	12	
35	25	ACB 25	2,6	6,8	6	20	58	12	EPZC300, EPZ300, GZ300, HRZ300, PRZ240, GO300, GU300, HR300, GU120, HR100-U, PR240, R50, PR95A
50	35	ACB 35	3	8	7	22	71	14	
70	50	ACB 50	3,1	9,8	8	25	74	16	
95	70	ACB 70	3,65	11,2	10	30	87	18	PR95A, HR100-U, GU120, + як нижче
120	95	ACB 95	4,4	13,2	12	33	91	22	
150	120	ACB 120	4,15	14,7	12	38	97	22	
185	150	ACB 150	4,35	16,3	12	38	108	25	PRZ240, PR240 + як нижче
240	185	ACB 185	5,1	18,3	14	44	116	28	
300	240	ACB 240	5,5	21	16	44	128	32	EPZC300, EPZ300, GZ300, HRZ300, GO300, GU300, HR300
300	300	ACB 300	5,35	23,3	18	46	131	34	

se – перетин однодротової секторної жили,
rm – перетин круглової багатодротової жили,
sm – перетин секторної багатодротової жили.

Призначений для з'єднання алюмінієвих кабелів із мідними елементами. Усунення ефекту виникнення гальванічної пари на стику алюміній – мідь. Постачається за замовленням. Виконання з'єднувальних елементів, не зазначених у таблиці, з розмірами згідно з індивідуальними домовленостями, до 625мм². З'єднувачі з контактною пастою — за замовленням, позначення АСВ 16-Р.